

## Laden/Büro mit ca. 78 m<sup>2</sup> in der Mönchshofstraße in Viechtach zum Mieten



### Preise & Kosten

Mieter-Provision	Ja
Mietercourtage	1.19 Netto-Monatsmiete(n) (inkl. MwSt.), Courtage inkl. MwSt.
Freitext Courtage	1.19 Netto-Monatsmiete(n) (inkl. MwSt.), Courtage inkl. MwSt.
Kaltmiete	785,40 €
Nebenkosten	200 €
Kautions Freitext	2.000

### Angaben zur Immobilie

Gesamtfläche	78 m <sup>2</sup>
Zimmer	3
Baujahr	1987

### Energieausweis

Gebäudeart	Gewerbeimmobilie
Energieausweis Art	Verbrauch
Energieverbrauchskennwert	190.4kWh/m <sup>2</sup> a
Erstellungsdatum	Ausgestellt ab dem 01.05.2014
Energieeffizienzklasse	F

Primärenergieträger

Erdgas leicht

### Ausstattung

Bad

Dusche

Gäste-WC

Ja

## Objektbeschreibung

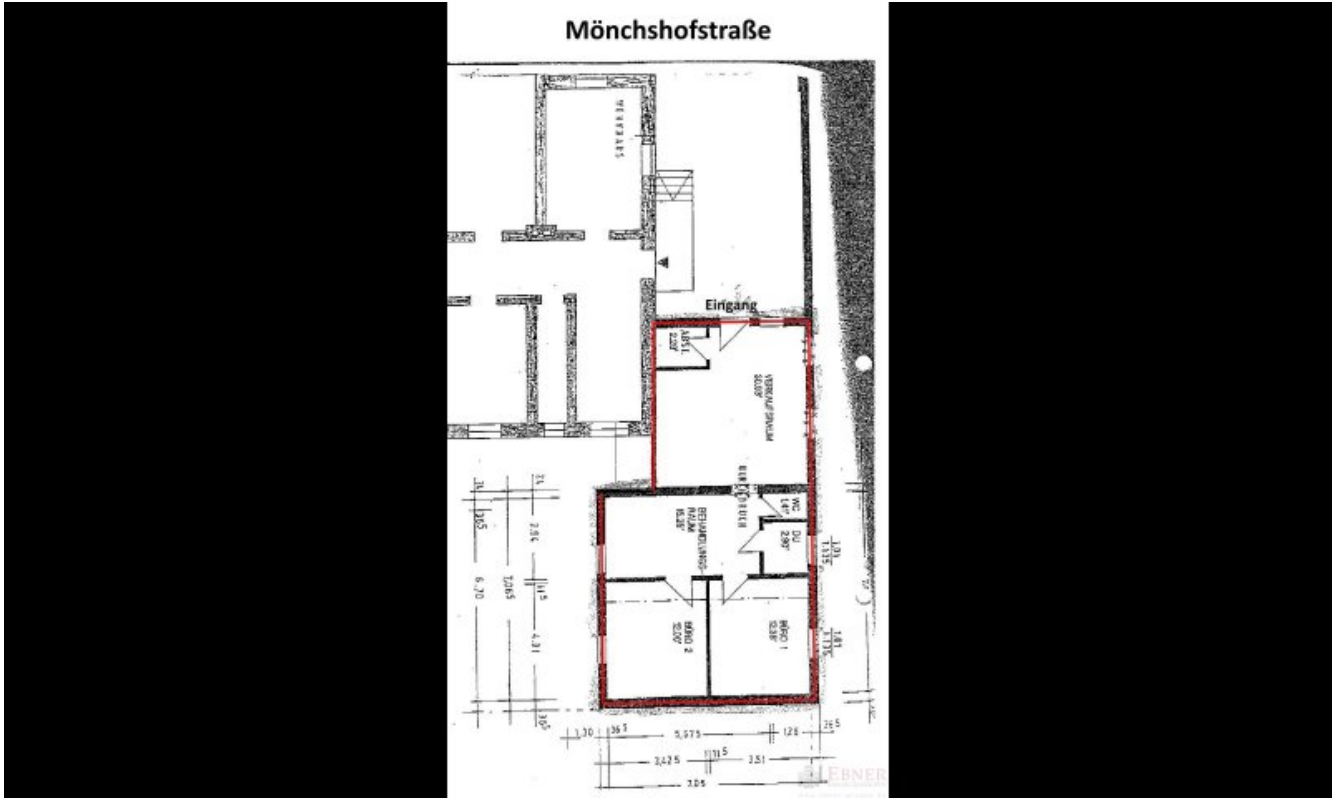
Diese Gewerbeeinheit befindet sich direkt neben dem Rathaus und kann als Büro, Gewerbe, Verkauf oder für ähnliches Gewerbe genutzt werden.

Die Gewerbeeinheit besteht aus 3 Zimmern, Abstellraum, Bad und Dusche. Die Räumlichkeiten können auch vom Grundriss her verändert werden.

2 Stellplätze sind der Einheit zugeordnet.







1185 Grundriss markiert (Grundriss)